

Varianta C

Oborový test 2022 Výtvarná výchova

Studijní program:

Výtvarná výchova se zaměřením na vzdělávání maior, minor a plný plán

Bakalářské studium

Zadání testu

Část Historie a současnost výtvarného umění

Vymezená doba pro vyplnění písemného testu je 30 minut.

Zadání neotvírejte, počkejte na pokyn!

ZÁZNAMOVÝ ARCH ANI ZADÁNÍ **NEPODEPISOVAT** – HODNOCENÍ JE ANONYMNÍ

Postup vyplňování:

U otázek č. 1–4 a č. 7–10 přiřadte k obrázkům písmena a následně vyberte variantu V, X, Y, Z, která odpovídá řadě přiřazených písmen (např. b a b a a). Při čtení této řady postupujte zleva doprava, odshora dolů.

U otázky č. 5 a 6 zaškrtněte variantu V, X, Y, Z.

Do zadání testu je možné si dělat poznámky, nebudou však předmětem hodnocení.

Správné odpovědi v archu označte křížkem. Pokud budete chtít svou odpověď opravit, zabarvěte původně zakřížkovaný čtvereček a zakřížkujte nový. Jiný způsob opravy bude považován za nesprávnou odpověď.

Bodové hodnocení: všechny otázky jsou hodnoceny jedním bodem, za nevyplněnou nebo chybně označenou odpověď se body neodečítají. Jako chybná bude vyhodnocena i odpověď s více než jedním označením.

OTÁZKA č. 1

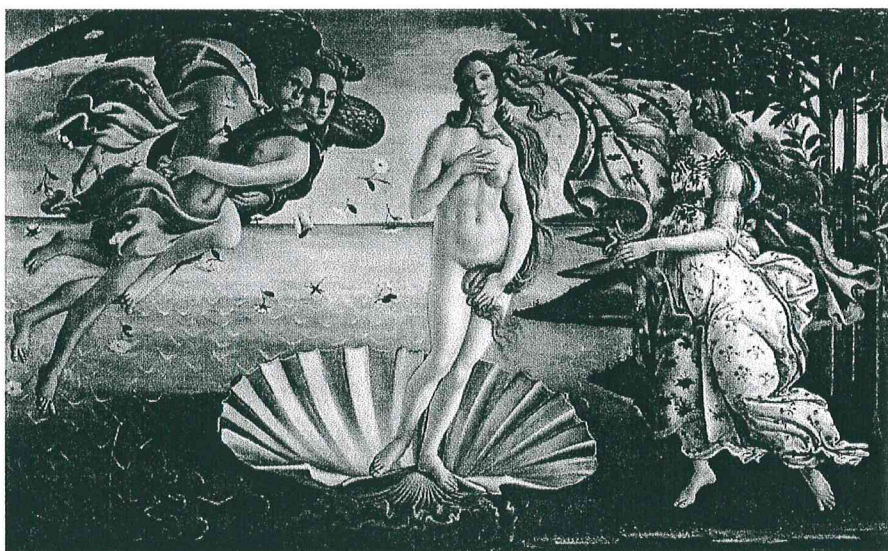
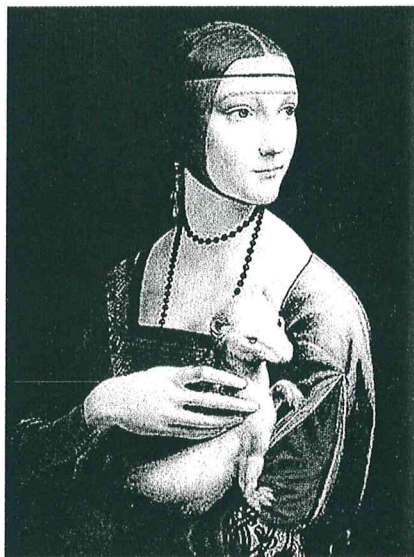
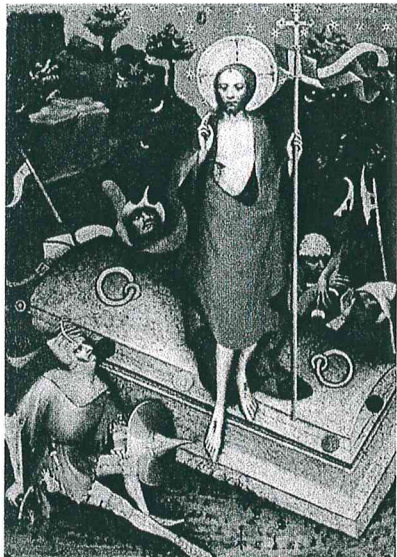
Obrazy představují buď

- a) renesanční malířství nebo
- b) gotické malířství.

Připište vhodné písmeno k uvedeným obrazům (a, b, i opakovaně).

Vyberte variantu V, X, Y, Z, které odpovídá řada připsaných písmen (např. b a b a a).

Při čtení této řady postupujte zleva doprava, odshora dolů.



V b a a a a

X b a b b a

Y b a b a a

Z b b b a a

OTÁZKA č. 2

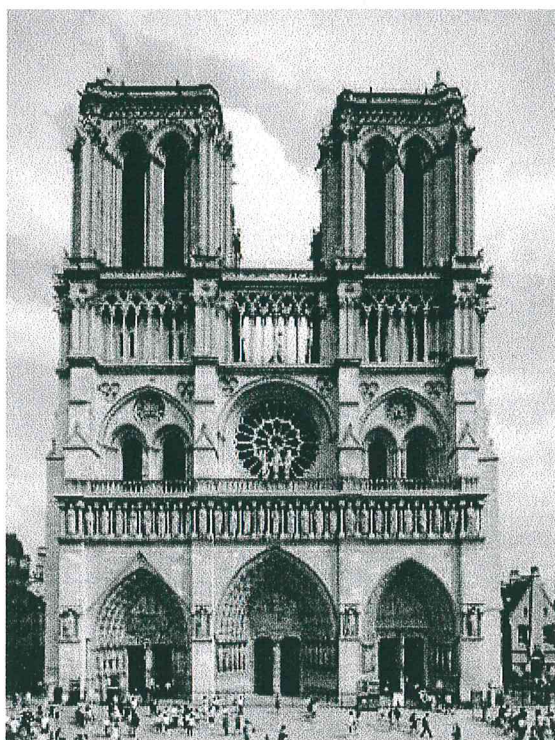
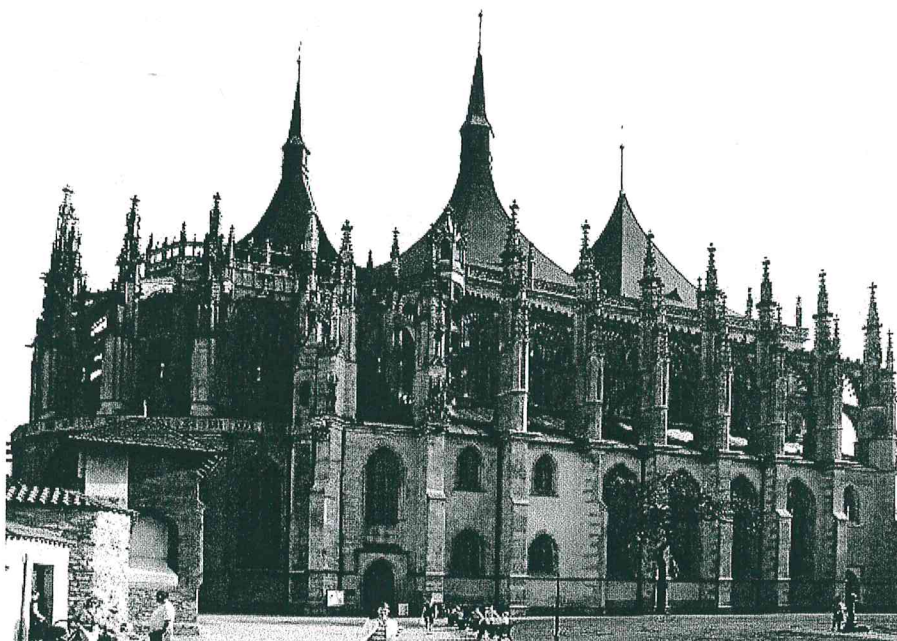
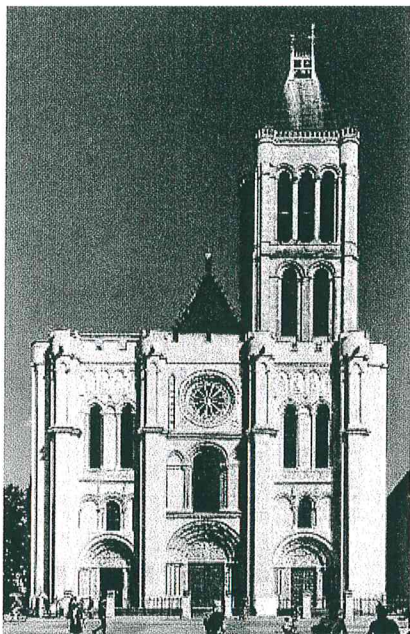
Písmena a, b, c, d představují stavby

- a) gotická katedrála svatého Víta v Praze
- b) katedrála Notre-Dame v Paříži
- c) gotický kostel sv. Barbory v Kutné Hoře
- d) bazilika Saint-Denis

Připište vhodné písmeno k uvedeným obrazům.

Vyberte variantu V, X, Y, Z, které odpovídá řada připsaných písmen (např. c d b a).

Při čtení této řady postupujte zleva doprava, odshora dolů.



V dcba

X dabc

Y badc

Z bcda

OTÁZKA č. 3

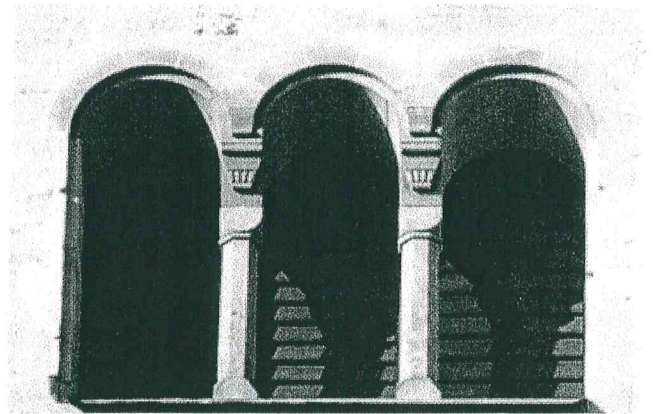
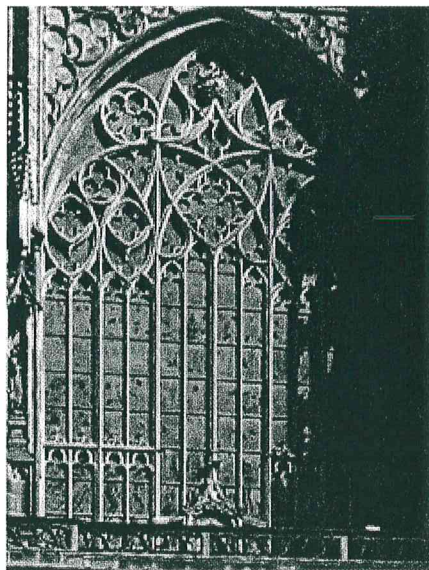
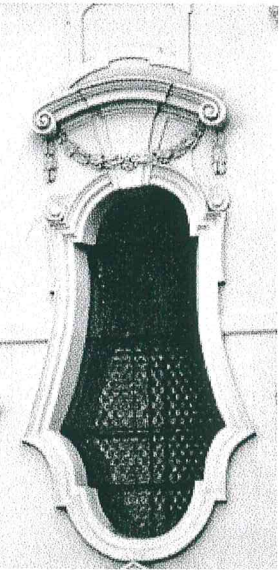
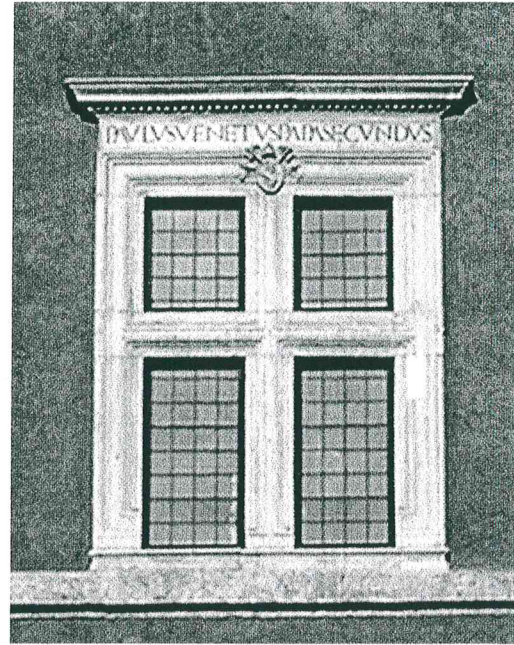
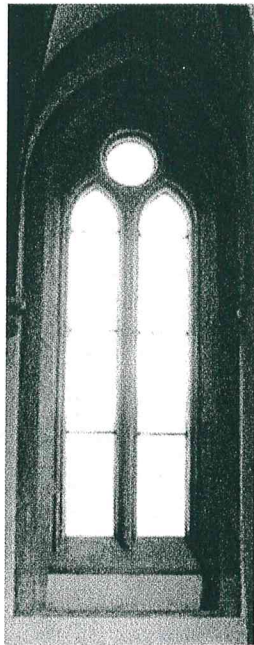
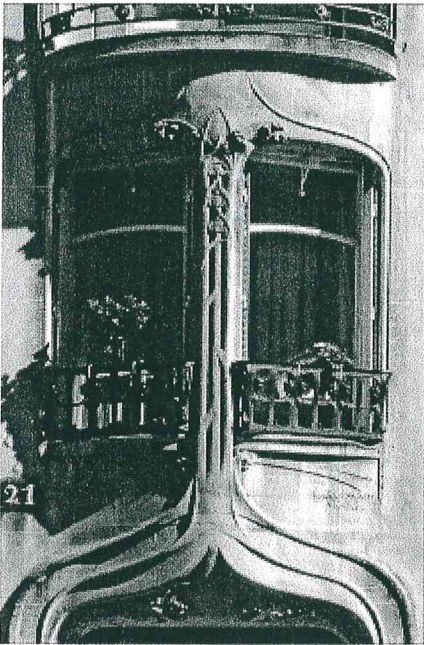
Písmena a, b, c, d, e, f značí okno:

- a) barokní
- b) románské
- c) secesní
- d) gotické
- e) renesanční
- f) klasicistní

Přiřaďte vhodné písmeno (a, b, c, d, e, f, i opakovaně) k uvedeným obrazům.

Vyberte variantu V, X, Y, Z, které odpovídá řada přiřazených písmen (např. c d b a e f).

Při čtení této řady postupujte zleva doprava, odshora dolů.



V cdeadb

X adeade

Y adfcdd

Z cdfade

OTÁZKA č. 4

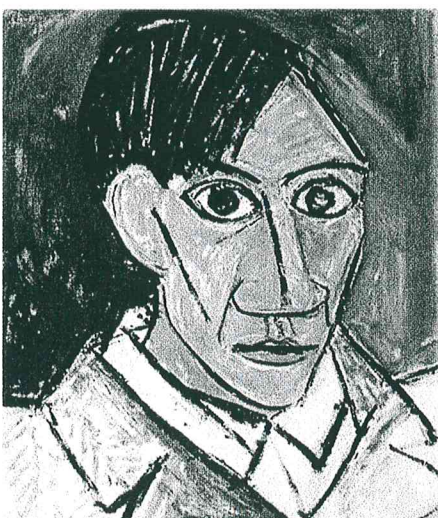
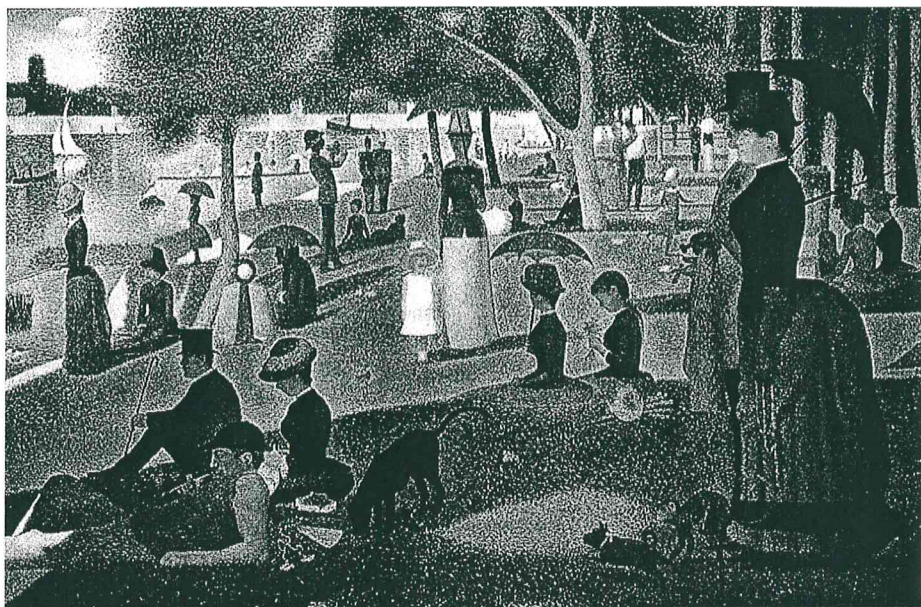
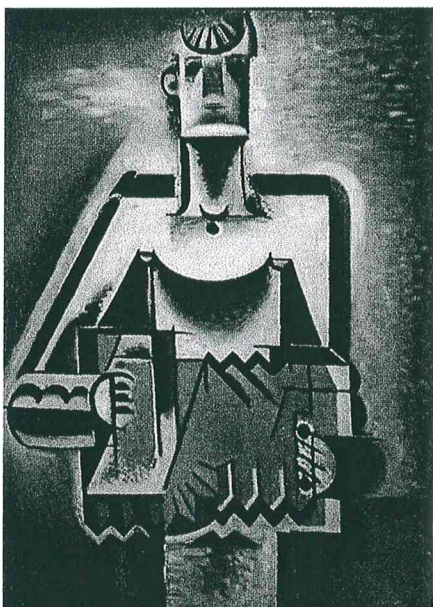
Písmena značí autory

- a) Pablo Picasso
- b) Henri Matisse
- c) Georges Seurat
- d) Henri Rousseau
- e) Josef Čapek

Připište vhodné písmeno k uvedeným obrazům.

Vyberte variantu V, X, Y, Z, které odpovídá řada připsaných písmen (např. c d b a e).

Při čtení této řady postupujte zleva doprava, odshora dolů.



V- acedb X cdaad Y bceda Z ecadb

OTÁZKA č. 5

Označte nesprávné tvrzení:

- V) Zelená barva by smícháním s modrou barvou vytvořila modrozelenou barvu.
- X) Žlutá barva je vnímána jako teplá a je doplňkovou (komplementární) barvou k fialové barvě.
- Y) Červená barva je protikladně kontrastní (simultánní) k oranžové barvě.
- Z) Červená barva by smícháním s modrou barvou vytvořila fialovou barvu.

OTÁZKA č. 6

Autorem zobrazeného díla je Jaroslav Róna.



Vyberte nejvhodnější z možných označení obrazu:

- V) Kázání na hoře, akvarel, pastelky
- X) Ježíš káže dinosaurům II., olej, plátno
- Y) Zjevení v Meteore, kolorovaný dřevořez na ručním papíře
- Z) Anděl mezi zvířaty, freska na omítce

OTÁZKA č. 7

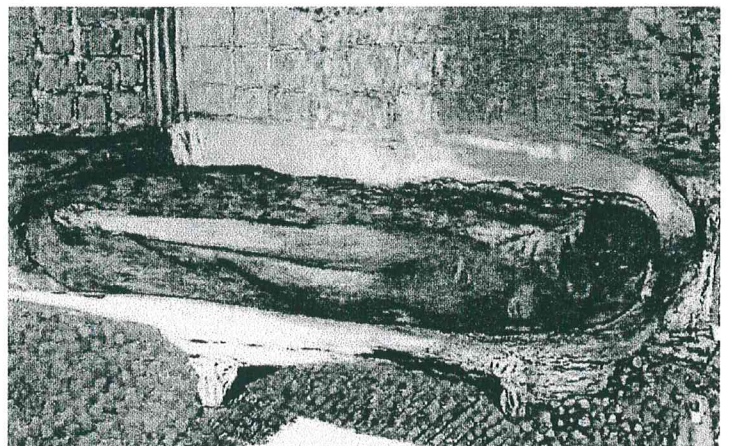
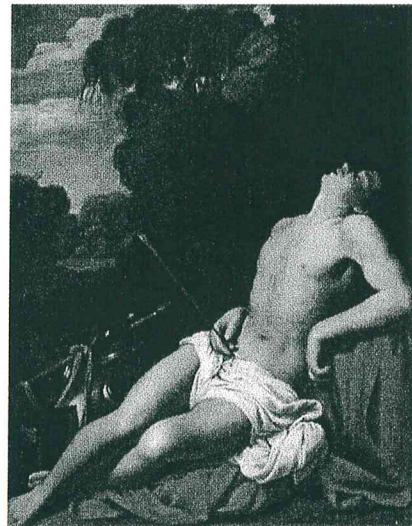
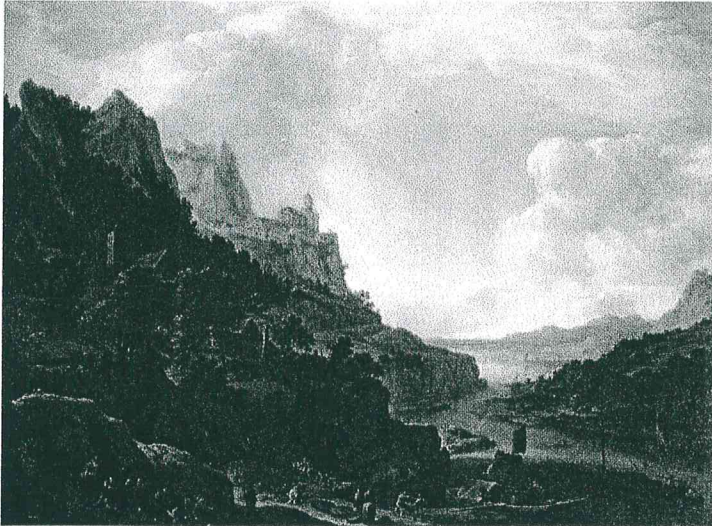
Písmena **a, b, c** značí kompozici

- a) centrální
- b) diagonální
- c) horizontální

Připište vhodné písmeno (**a, b, c** i opakovaně) k uvedeným obrazům.

Vyberte variantu V, X, Y, Z, které odpovídá řada připsaných písmen (např. b a c a b b).

Při čtení této řady postupujte zleva doprava, odshora dolů.



V b a c a a c

X b a c a b b

Y b b c a b c

Z c a c a b c

OTÁZKA č. 8

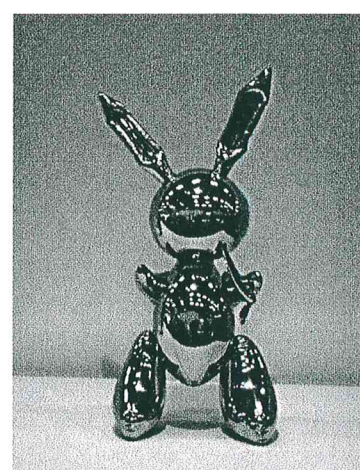
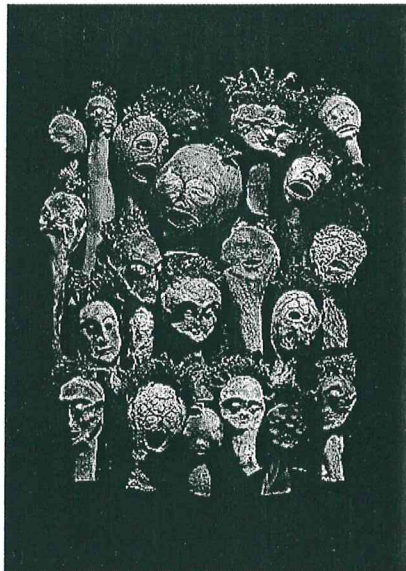
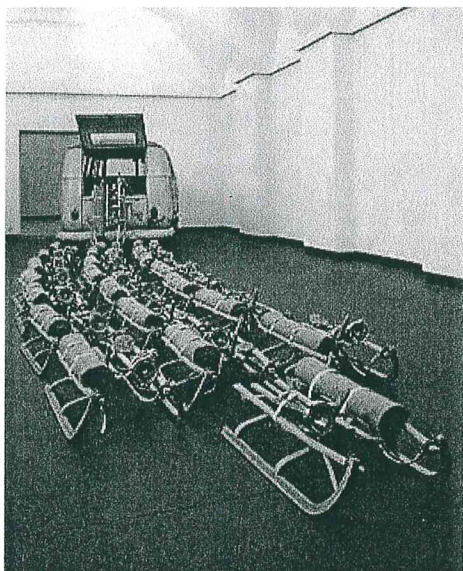
Písmena označují umělecká díla

- a) Andy Warhol a Jean-Michel Basquiat, *Dvě hlavy*, olej, plátno
- b) Jeff Koons, *Králík*, leštěná ocel
- c) Banksy, *Basquiat*, výstava v Barbican Center, London, graffiti
- d) Josef Beuys, *Smečka*, objekty ready made
- e) František Skála, *Hlavy duchů*, reliéf, suché rostliny
- f) Banksy, *Útěk z vězení v Readingu*, graffiti

Připište vhodné písmeno k uvedeným obrazům.

Vyberte variantu V, X, Y, Z, které odpovídá řada přiřazených písmen (např. c d b a e f).

Při čtení této řady postupujte zleva doprava, odshora dolů.



V dafecb

X cadefb

Y defcab

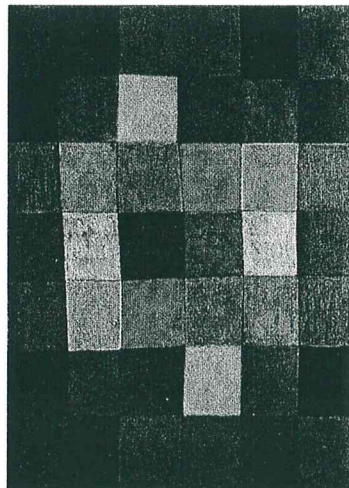
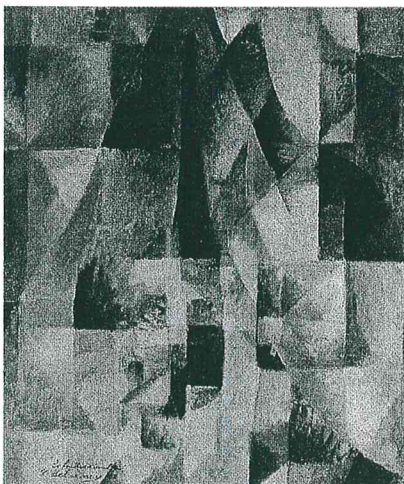
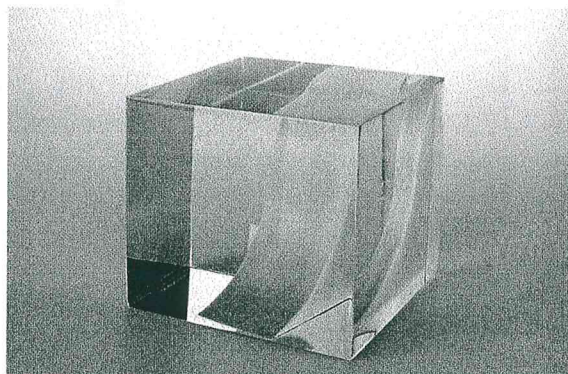
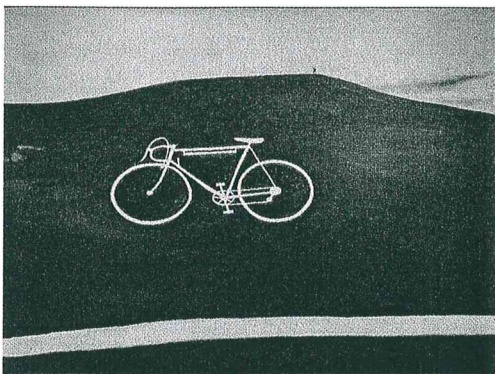
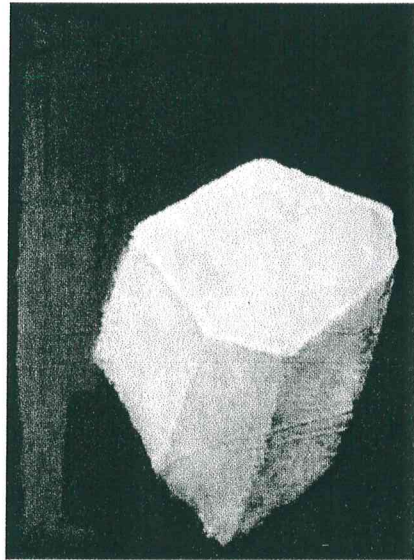
Z defacb

OTÁZKA č. 9

Písmena označují umělecká díla

- a) Kamil Lhoták, *Kolo*, olej, plátno, 1974
- b) Josef Šíma, *Hranol*, olej, plátno, 1925
- c) Marcel Duchamp, *Kolo bicyklu*, objekt ready made, 1913
- d) Paul Klee, *Nová harmonie*, olej, plátno, 1936
- e) Ján Zoričák, *Objekt – Krychle*, sklo, 1976
- f) Robert Delaunay, *Simultánně otevřená okna*, olej, plátno, 1912

Postupujte jako v předchozích otázkách.



V abcefd

X cbeadf

Y abcfed

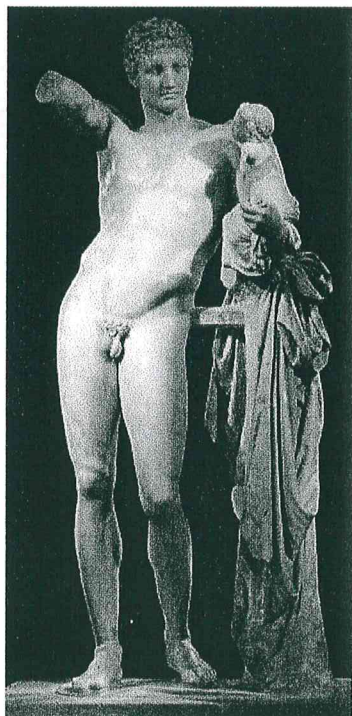
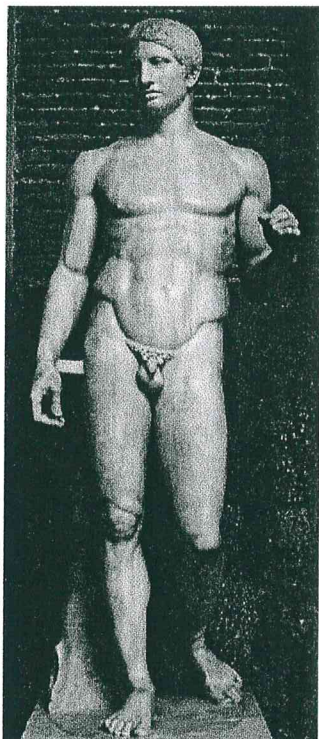
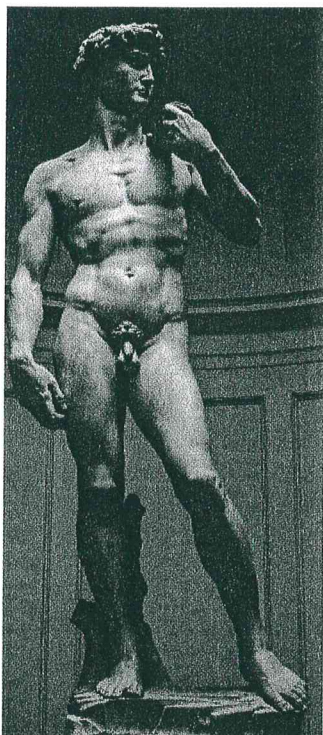
Z cbaefd

OTÁZKA č. 10

Písmena označují skulptury nebo plastiky

- a) řecký Kúrós
- b) antický Hermés
- c) renesanční Bakchus
- d) antický Doryforos
- e) renesanční David

Postupujte jako v předchozích otázkách.



V edcab

X ebcda

Y edacb

Z edabc

Varianta C:

Výsledky:

1. Y

2. V

3. V

4. Z

5. Y

6. X

7. Y

8. Z

9. Z

10.Y

Verbální interpretace obrazu *Léto* od Toyen, 1931, olej na plátně

Marie Čermínová, která tvořila pod uměleckým jménem Toyen, žila mezi léty 1902 až 1980. Je to česká malířka a ilustrátorka, představitelka evropského surrealismu, která prožila velkou část svého života ve Francii. Mezi umělce, kteří tvořili v duchu surrealismu, můžeme řadit Maxe Ernsta, Salvatora Dalího, René Magritta nebo fotografa Man Raye. Surrealismus vznikl ve 20. letech 20. století v Paříži a posléze našel odezvu mezi umělci po celém světě. Tento umělecký směr zdůrazňuje osvobození mysli. Snaží se zachytit podvědomí, vzpomínky, představy a sny.

V roce 1925 odchází Toyen společně se svým uměleckým partnerem Jindřichem Štyrským do Paříže. Zde vyhlásí vlastní umělecký směr - artificialismus. Ten bychom mohli charakterizovat, že je na pomezí mezi surrealismem a abstrakcí. Umělci se snaží zachytit vzpomínání na vzpomínky - zachytit představy vázané k reálné skutečnosti, nebo jen vysněné - a hlavně esenci, která po nich zbyla. Vznikají tak nové světy - neznámé a nepovědomé krajiny. Ty v divákovi vyvolávají asociace a podněcují fantazii. Na počátku 30. let se v Toyenině tvorbě začínají objevovat ideje surrealismu.

Tento obraz *Léto* z roku 1931 v sobě nicméně ještě nese koncept krajiny vycházející z artificialismu. V levé části obrazu převažují okrové barvy. Je zde neznámý objekt připomínající minerál. Potom kulaté tvary - možná to jsou oči, které se na nás dívají. Potom štěrbin a napravo, v modré části, další neznámé objekty. Jsou to snad lastury, nebo skály.

