

# Oborové testy z výtvarné výchovy, 16. 6. 2020

*Přijímací řízení pro akademický rok 2020/21*

Během zkoušky je nepřípustné používat mobilní telefon či PC a vyndávat cokoli z tašky.

Po celou dobu konání zkoušky mějte nasazenou **roušku** a nesundávejte si ji.

S výsledky přijímacího řízení se budete moci seznámit na webových stránkách Pedagogické fakulty UK.

*Příprava:*

Připravte si potřeby na psaní, kreslení či malování.

V průběhu zkoušky není dovoleno cokoli vyndávat z tašky.

Vyplňte „Prohlášení“ podle pokynů komise.

Svoje jméno vyplňte čitelně, a vedle něj se podepište.

# Příklad vyplnění „Prohlášení“



PEDAGOGICKÁ  
FAKULTA  
Univerzita Karlova

## PROSÍME O ČITELNÉ VYPLNĚNÍ

Prohlašuji, že můj zdravotní stav ani jiné důvody mi nebrání vykonat přijímací zkoušku.

Příjmení a jméno uchazeče: ..... *Jan Novák* .....

Datum narození: ..... *24. 5. 1999* .....

Mítnost:.....

V Praze dne ..... *16. 6. 2020* .....

Vlastnoruční podpis: ..... *Jan Novák* .....

# Časový plán:

Doba trvání celé zkoušky je 120 minut od jejího zahájení.

25 minut - **Test** (15 bodů)

55 minut - **Verbální interpretace + Malířská interpretace** (5+10 bodů)  
(Rozdělte si čas mezi malířskou a psanou interpretaci podle vlastního uvážení.)

40 minut - **Kresebná studie podle skutečnosti** (10 bodů)

*Vždy se věnujte pouze určené části oborového testu.*

## **Test (25 min.)**

**Nad tabulku s odpovědmi napište, zda jste skupina A nebo B.**

Správné odpovědi zapiště do záznamového archu.

*Políčko se správnou odpovědí označte křížkem. Správná je vždy jen jedna odpověď. Chcete-li udělat opravu, začerněte políčko se zrušenou odpovědí a zakřížkujte nové. Návrat k původní odpovědi ale nepovolujeme.*

# **Verbální interpretace + Malířská interpretace (55 min.)**

## **Verbální interpretace**

1) Co můžete říci o výtvarných formách, které v tomto díle umělec používá?

Mají nějaký vztah k době, ve které dílo vzniklo?

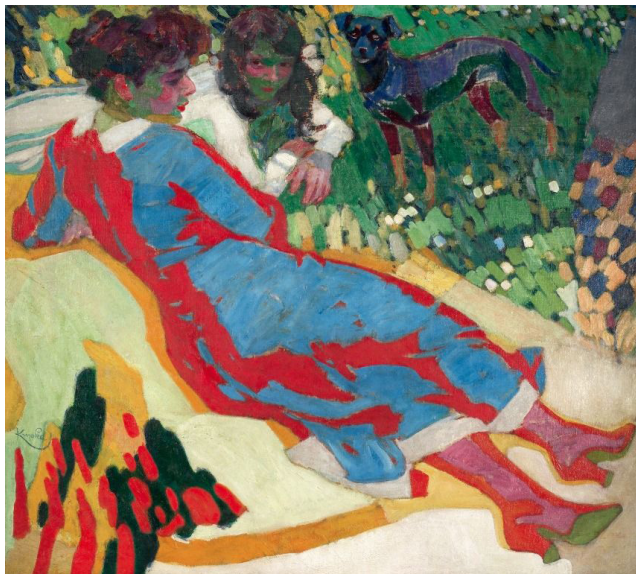
2) Jaké kulturní souvislosti (mohou být historické i aktuální) si s dílem spojujete?

3) Obhájte stručně podstatné motivy své vlastní malířské interpretace díla.

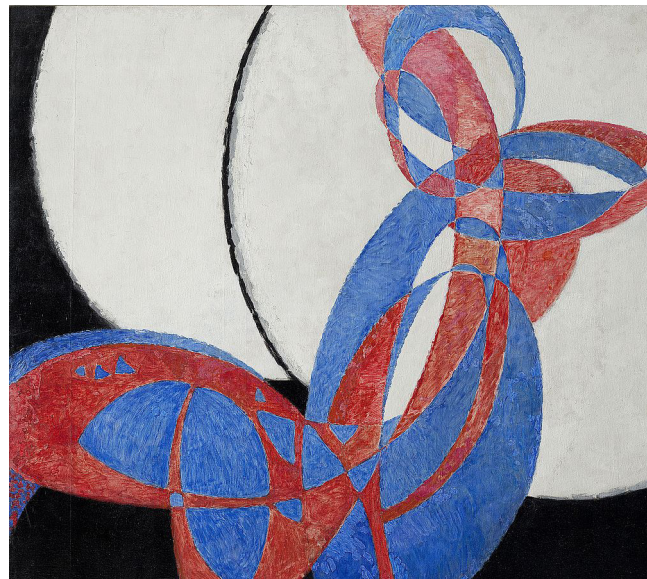
## **Malířská interpretace**

Předloženou reprodukci uměleckého díla malířsky interpretujte.

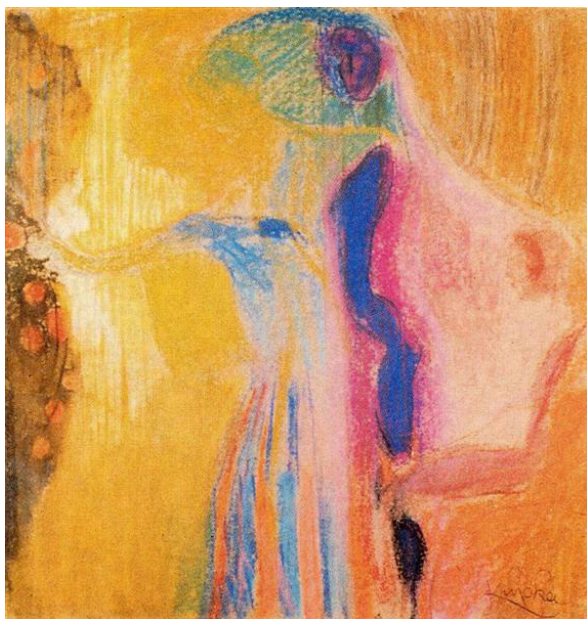




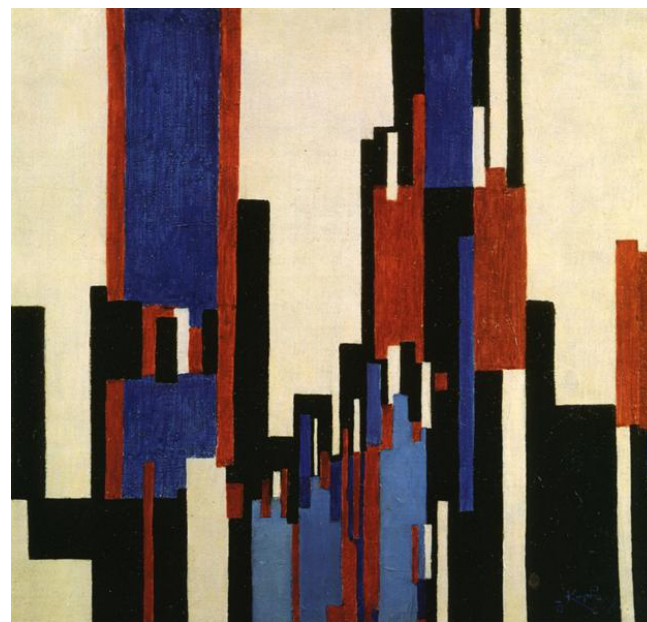
František Kupka  
*Rodinný portrét*,  
olej na plátně,  
1910



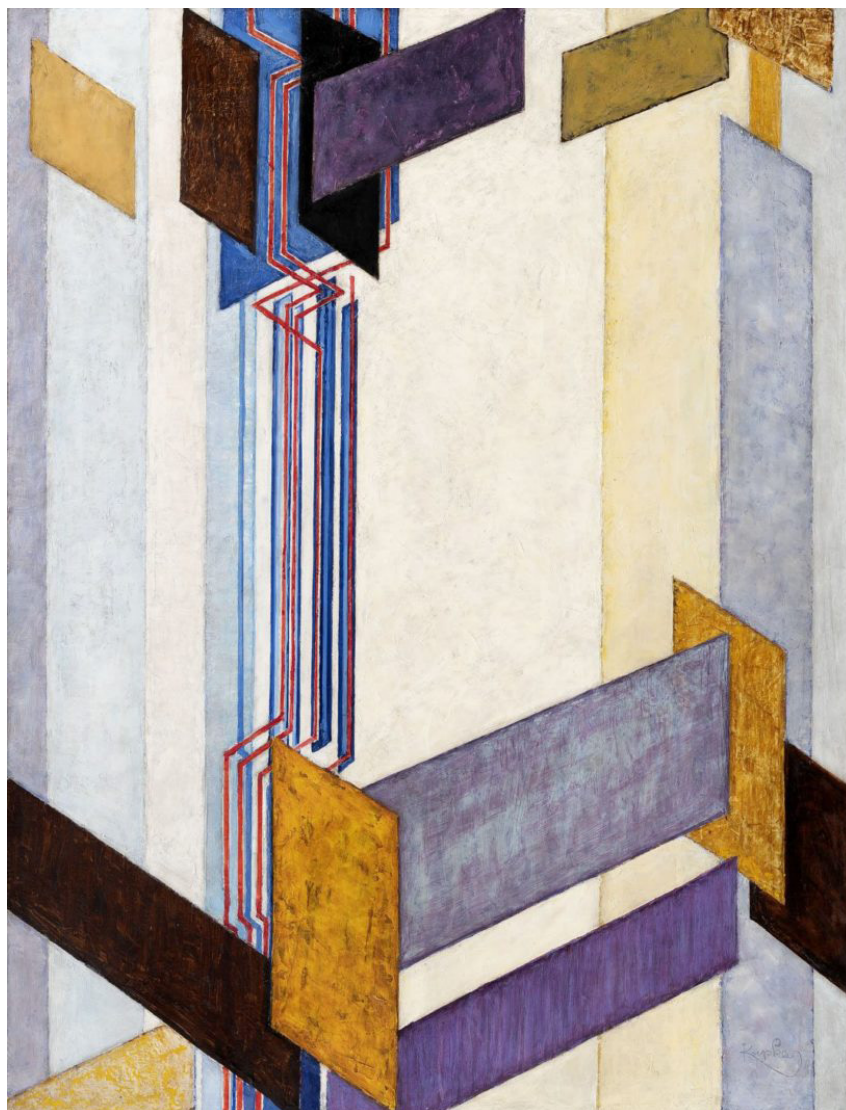
František Kupka  
*Amorfa*.  
*Dvoubarevná fuga*,  
olej na plátně,  
1912



František Kupka  
*Žena sbírající květiny*,  
olej na plátně,  
1909



František Kupka  
*Vertikální plochy*,  
*modrá a červená*,  
olej na plátně,  
1913

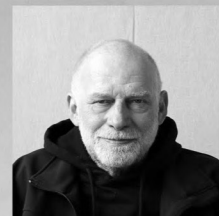
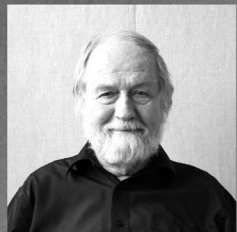


František Kupka, *Plochy příčné II.*, olej na plátně, 1923

# **Kresebná studie podle skutečnosti (40 min.)**

Kresebně vyjádřete tvarové, světelné a prostorové vztahy předmětů, které obdržíte a sami si uspořádáte.





Děkujeme Vám za zájem o naši katedru a Vaši účast na přijímacím řízení.

*Při odchodu se opět podepiště do záznamového archu.*