

Varianta B

Oborový test 2023

Výtvarná výchova

Studijní program:

Výtvarná výchova se zaměřením na vzdělávání maior, minor a plný plán

Bakalářské studium

Zadání testu

Část Historie a současnost výtvarného umění

Vymezená doba pro vyplnění písemného testu je 20 minut.

Zadání neotvírejte, počkejte na pokyn!

ZÁZNAMOVÝ ARCH ANI ZADÁNÍ **NEPODEPISOVAT** – HODNOCENÍ JE ANONYMNÍ

Postup vyplňování:

U otázek s více obrázky přiřadte písmena a následně vyberte variantu V, X, Y, Z, která odpovídá řadě připsaných písmen (např. b a b a a). Při čtení této řady postupujte zleva doprava, odshora dolů.

U zbylých otázek zaškrtněte variantu V, X, Y, Z.

Do zadání testu je možné si dělat poznámky, nebudou však předmětem hodnocení.

Správné odpovědi v archu označte křížkem. Pokud budete chtít svou odpověď opravit, zabarvěte původně zakřížkovaný čtvereček a zakřížkujte nový. Jiný způsob opravy bude považován za nesprávnou odpověď.

Bodové hodnocení: všechny otázky jsou hodnoceny 0, 5 bodem, za nevyplněnou nebo chybně označenou odpověď se body neodečítají. Jako chybná bude vyhodnocena i odpověď s více než jedním označením.

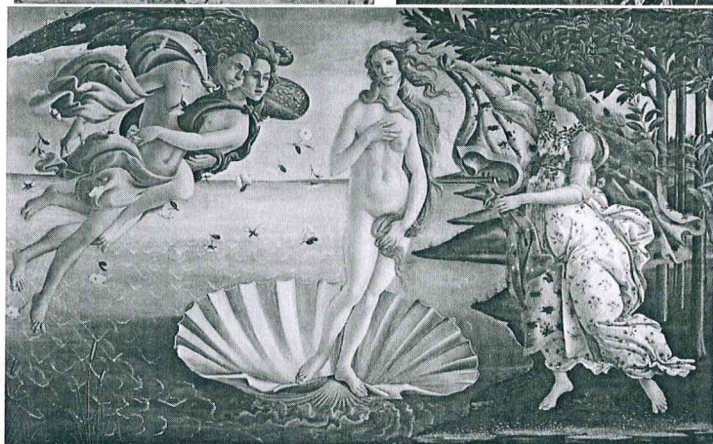
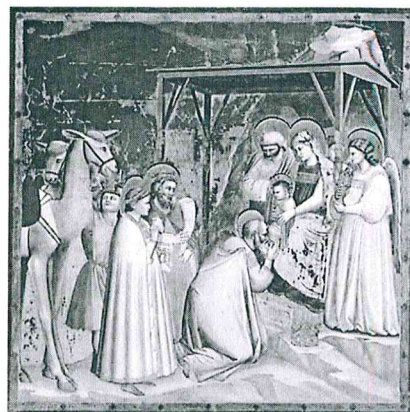
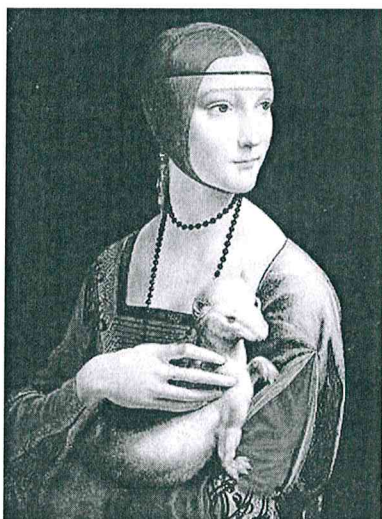
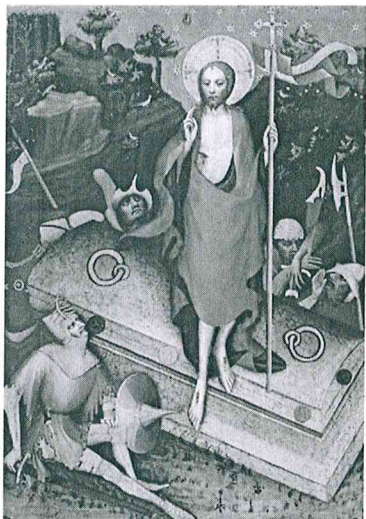
Otázka č. 1

Obrazy představují buď

a) renesanční malířství nebo

b) gotické malířství.

Zvolte správnou kombinaci písmen a, b dle posloupnosti obrazů.



V babba

X babaa

Y baaaa

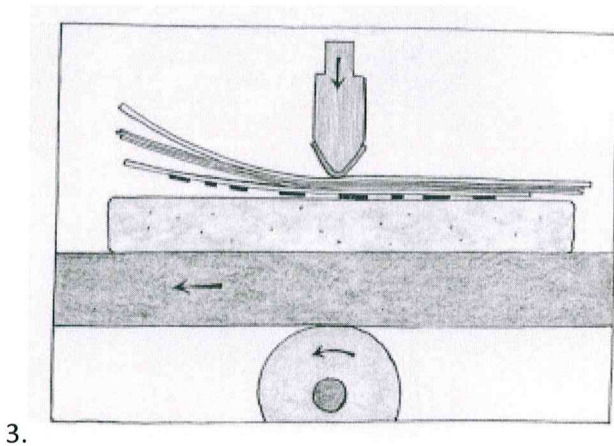
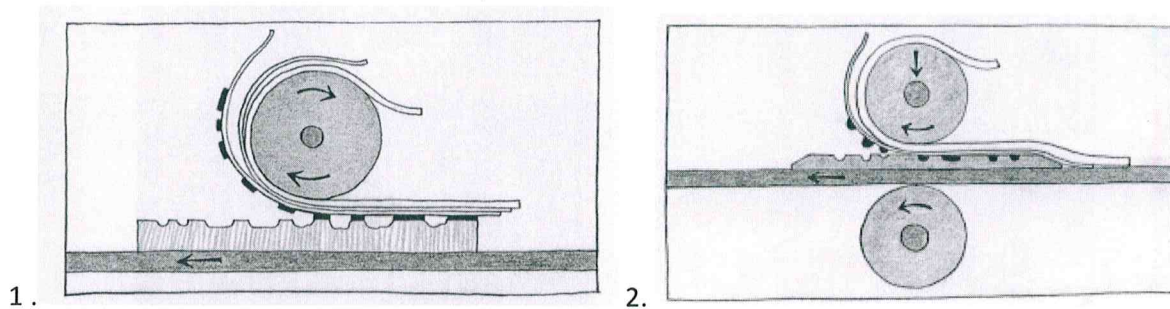
Z bbbaa

Otázka č. 2

Písmena značí principy tisku:

- a) Tisk z plochy
- b) Tisk z výšky
- c) Tisk z hloubky

Určete, o jaký princip tisku se v konkrétních případech jedná. Vyberte z možností správnou kombinaci.



V 1a, 2b, 3c

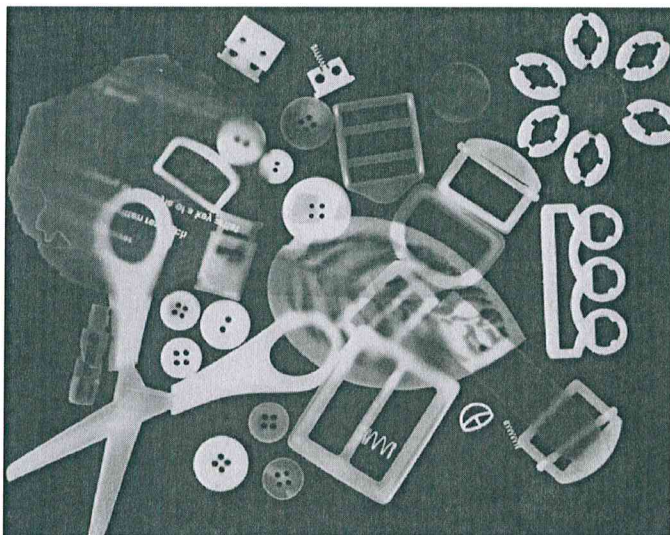
X 1b, 2a, 3c

Y 1b, 2c, 3a

Z 1a, 2c, 3b

Otázka č. 3

Určete, o jakou fotografickou techniku se jedná. Vyberte z možností.



- V xerokopie
- X fotogram
- Y daguerrotypie
- Z koláž

Otázka č. 4

Určete umělce, o němž pojednává krátký text. Vyberte správné jméno z možností.

„Patřil bezesporu k největším malířům 20. století, i když v době po druhé světové válce nestál v popředí světového umění jako v předcházejících desetiletích. Tvůrce (spolu s Braquem) kubismu, účastnil se aktivně všech uměleckých revolucí 20. století... Vrcholným dílem jeho expresivního období je proslulý obraz Guernica, nejvýznamnější dílo politicky angažovaného malířství 20. století. Podnětem k němu byl barbarský nálet nacistického letectva na vesničku Guernica za španělské občanské války.“

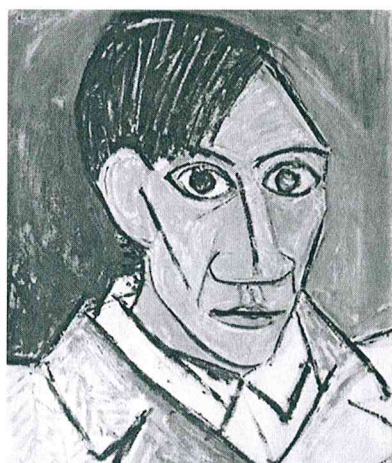
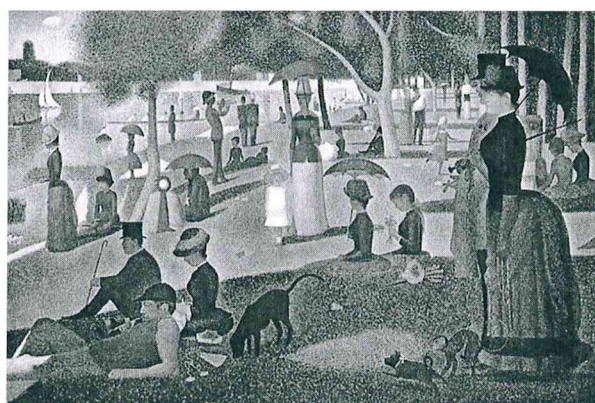
- V Pablo Picasso
- X Édouard Manet
- Y Henri Matisse
- Z Andy Warhol

Otázka č. 5

Písmena značí autory:

a) Pablo Picasso, b) Henri Matisse, c) Georges Seurat, d) Henri Rousseau, e) Josef Čapek

Určete autory děl a zvolte správnou kombinaci dle posloupnosti obrazů.



V a c e d b X c d f a d Y e c a d b Z b c e d a

Otázka č. 6

Kdo je autorem slavného street-artového díla *Baloon girl*. Vyberte správné jméno z možností.



- V Jean-Michel Basquiat
- X Robert Smithson
- Y Banksy
- Z Walter de Maria

Otázka č. 7

Víte, o jakou budovu se jedná a jaká instituce v ní sídlí? Vyberte z možností.



- V Palác Archa, Divadlo Archa
- X Veletržní palác, Galerie Hlavního města Prahy
- Y Veletržní palác, Národní galerie v Praze – sbírka moderního a současného umění
- Z Pállfyho palác, Muzeum města Prahy

Otázka č. 8

Napište název malířské techniky, již popisuje následující krátký text.

„Malířská technika, v níž je pojídlem vosk s pryskyřičným balzámem; pracuje se s ní za horka. Barvy se ředí nahříváním, ohřívá se i podložka, na niž se maluje. Po dokončení obrazu se jeho povrch zpracovává ohněm, aby byl rovnoměrně hladký a lesklý. Provádí se na kameni, omítce, dřevě nebo plátně. Patří k nejobtížnějším malířským technikám. Užívalo se jí již ve starověku v deskových i nástěnných obrazech (Egypt, Řecko, Řím)...“

- V enkaustika
- X olejomalba
- Y englomisé
- Z engoba

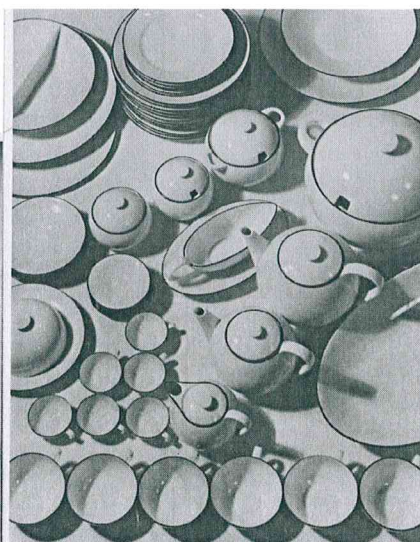
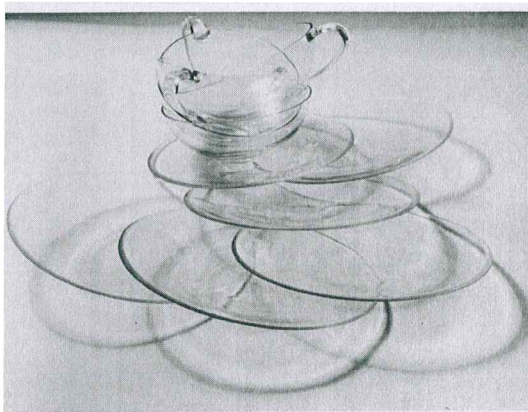
Otázka č. 9

Označte nesprávné tvrzení:

- V Červená barva je protikladně kontrastní (simultánní) k oranžové barvě.
- X Zelená barva by smícháním s modrou barvou vytvořila modrozelenou barvu.
- Y Žlutá barva je vnímána jako teplá a je doplňkovou (komplementární) barvou k fialové barvě.
- Z Červená barva by smícháním s modrou barvou vytvořila fialovou barvu.

Otázka č. 10

Progresivní vizuální styl úspěšného meziválečného nakladatelství Družstevní práce prosazoval v unikátním tandemu designér Ladislav Sutnar ve spolupráci s významným fotografem (autorem snímků). Jak se jmenoval? Vyberte správné jméno z možností.



- V Václav Chochola
- X Karel Plicka
- Y Miroslav Hák
- Z Josef Sudek

Interpretace díla Josefa Čapka, Černošský král, sbírky NG

Josef Čapek ve svém díle vycházel ze syntetického kubismu a využíval jeho skladebný princip. Černošský král je frontální stylizovanou postavou sestavenou z geometrických tvarů a napodobených reálných struktur, které jsou doplněny několika realističtější ztvárněnými předměty, jako je například dýmka. Podobně jako námořníci evokuje král exotiku, dobrodružství a neznámé světy, což souvisí s Čapkovým teoretickým zájmem o umění přírodních národů.

1. identifikace uměleckého směru (kubismus), odborná terminologie, případně charakteristika techniky, kompozice, barevného řešení
2. odkazy ke konceptům exotiky, divošství, neznámých světů a umění přírodních národů, setkání kultur; umění a kultura 20.let, vlastenectví a politika po vzniku ČSR;
3. odpověď na otázku proč, obsahová stránka - autorská motivace

Interpretace díla Josefa Šímy, Ikarův pád, sbírky NG

Na napjatou předválečnou situaci Šíma reagoval díly odkazující k antické mytologii. K nim se řadí tři práce s názvem Pád Ikarův z roku 1936. Motiv pokrčených nohou topícího se Ikaru Šíma převzal od Bruegela staršího. Je charakteristické, že Šíma přenesl výjev do vnitrozemí. Ikaru nepohlčuje moře, nýbrž máchovská tuň, spjatá s autorovými dětskými zážitky z okolí Jaroměře. Jaroměřskou architekturu viděnou v prudkém pohledu nahradil bílý krystal na zeleném kopci, pod nímž se rozevírá trojúhelník vodní hladiny. Právě do této černé vody smrti či nevědomí se zřítíl Ikaros. S pádem do nicoty kontrastuje v popředí prosvětlený trojúhelník, v němž se zrcadlí nebe a vrcholek bílého krystalu. Vztah černé a bílé považoval Šíma za prvotní příklad setkání protikladů. Silueta stožáru rozhlasového vysílače podtrhla aktuálnost mýtu v moderní době.

1. identifikace uměleckého směru, odborná terminologie, případně charakteristika techniky, kompozice, barevného řešení
2. odkazy k předválečné situaci, kontexty doby, poetismus, symbolismus
3. odpověď na otázku proč, obsahová stránka - autorská motivace

Řešení testu A:

- 1) Y
- 2) X
- 3) V
- 4) Y
- 5) Y
- 6) V
- 7) X
- 8) V
- 9) Z
- 10) Y

Řešení testu B:

1. X
2. Y
3. X
4. V
5. Y
6. Y
7. Y
8. V
9. V
10. Z

Řešení testu C:

1. X
2. V
3. X
4. Y
5. Y
6. Y
7. V
8. Z
9. Y
10. V