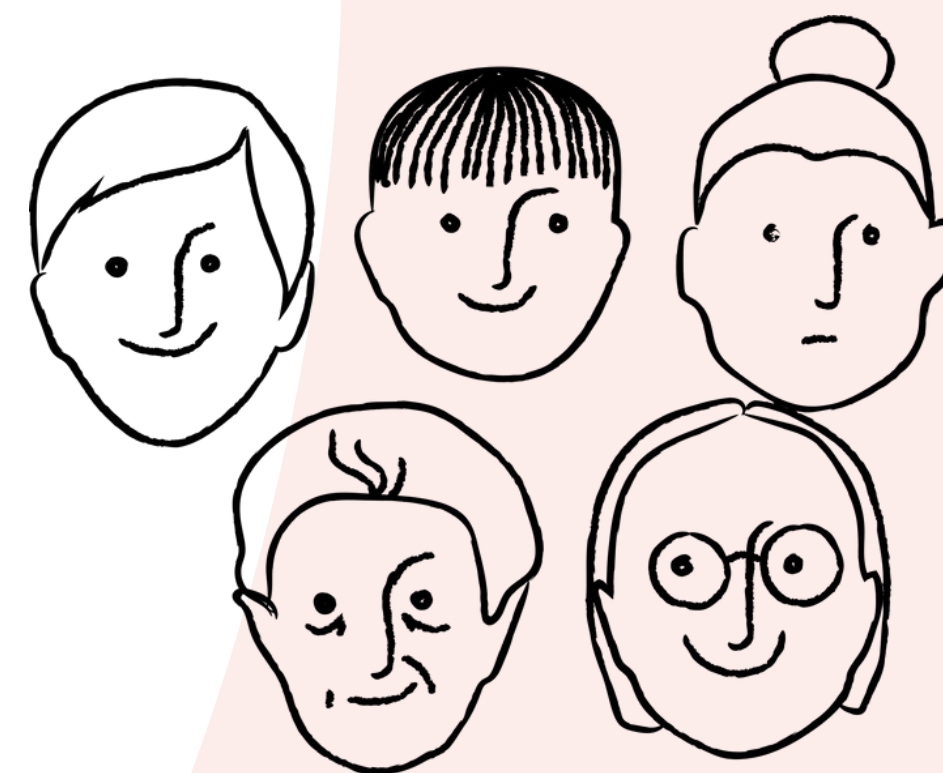




**PEDAGOGICKÁ  
FAKULTA**  
*Univerzita Karlova*

# DOBRY DEN



*Snažíme se o to, aby  
pro nás studenti nebyli  
jen čísla, ale abychom  
přihlíželi k jejich  
individuálním potřebám.*



PEDF UK = ♥

# STUDIJNÍ PROGRAMY



# STUDIJNÍ PROGRAMY

- Studijní programy jsou otevírané s **plným plánem** (dříve jednoobor) nebo ve **sdruženém studiu**, se studijními plány maior (hlavní studijní plán) a minor (přidružený studijní plán) – dříve tzv. dvouoborové studium. Studijní programy nabízejí konkrétní kombinace maior a minor. Studijní program na prvním místě v názvu je maior.
- V programu **maior** studenti zpracovávají bakalářskou (bakalářské studium) nebo diplomovou práci (navazující magisterské studium).

# BAKALÁŘSKÉ STUDIUM – PREZENČNÍ

- Tříleté studium
- Programy s plným plánem (neučitelské):
  - Psychologie s rozšířením o spec. pedagogiku
  - Speciální pedagogika
  - Speciální pedagogika / logopedie
- Programy s plným plánem (učitelské):  
IT, M, NJ, VV, Učitelství pro MŠ
- Programy ve sdruženém studiu – maior/minor (viz dále)

# JAZYKY – MAIOR (VE SDRUŽENÉM STUDIU S DALŠÍMI PROGRAMY)

## Český jazyk

- AJ, D, FJ, HV, NJ, RJ, SpPg, VV, VZ, ZSV

## Německý jazyk

- AJ, ČJ, D, Ch, M, ZSV

## Anglický jazyk

- ČJ, FJ, HV, IT, M, NJ, Pg, RJ, VV, ZSV

## Francouzský jazyk

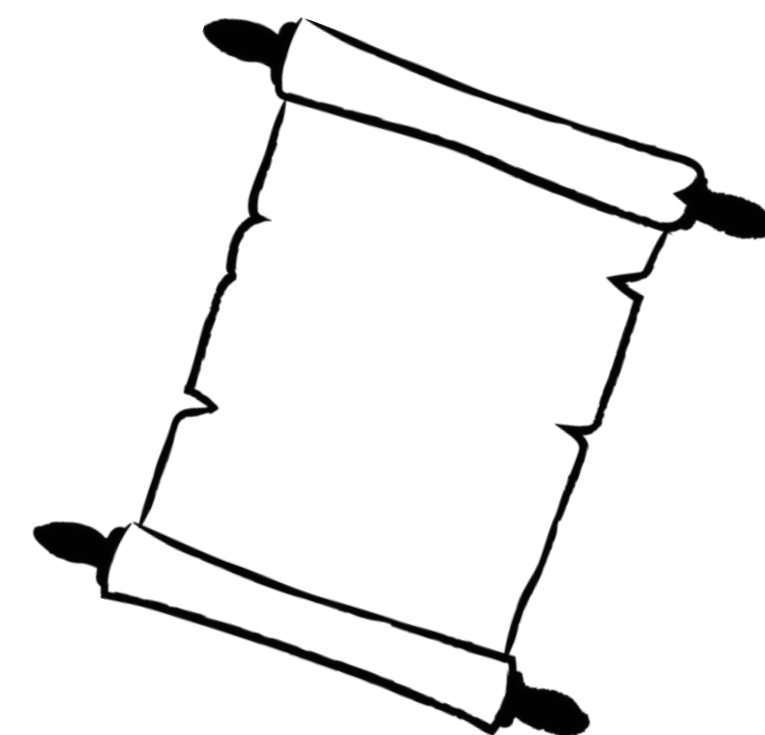
- AJ, ČJ, D, M, Pg, ZSV

## Ruský jazyk

- AJ, ČJ, D, Ch, IT



# SPOLEČENSKOVĚDNÍ/HUMANITNÍ PROGRAMY – MAIOR



## **Pedagogika**

- AJ, FJ, IT, M, VV

## **Geografie - Dějepis**

- Mezifakultní studium s PŘF UK Příhlaška se podávána PŘF UK, dějepis budete studovat u nás.

## **Dějepis**

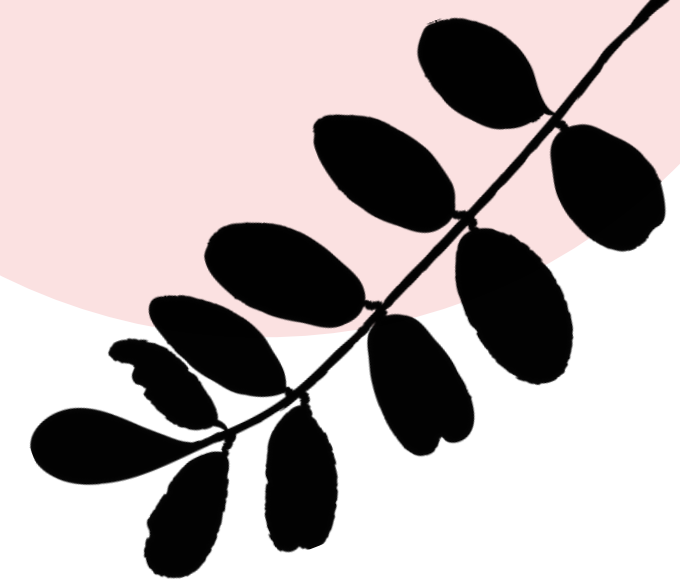
- Bi, ČJ, FJ, HV, M, NJ, RJ, VV, ZSV

## **Základy společenských věd**

- AJ, ČJ, D, FJ, NJ, TV



# PŘÍRODOVĚDNÉ A TECHNICKÉ PROGRAMY – MAIOR



## **Biologie**

● D, Ch, TV, VZ

## **Chemie**

● Bi, IT, M, NJ, RJ, VZ

## **Výchova ke zdraví**

● Bi, ČJ, Ch, IT, M, TV

## **Matematika**

● AJ, D, FJ, Ch, IT, NJ, Pg, TV,  
VZ

## **Informační technologie**

● AJ, HV, Ch, M, Pg, RJ TV, VZ

# UMĚLECKÉ A SPORTOVNÍ PROGRAMY – MAIOR

## Hudební výchova

- AJ, ČJ, D, IT,  
Hra na nástroj,  
Sborový zpěv

## Tělesná výchova

- Bi, IT, M, VZ,  
ZSV

## Hra na nástroj

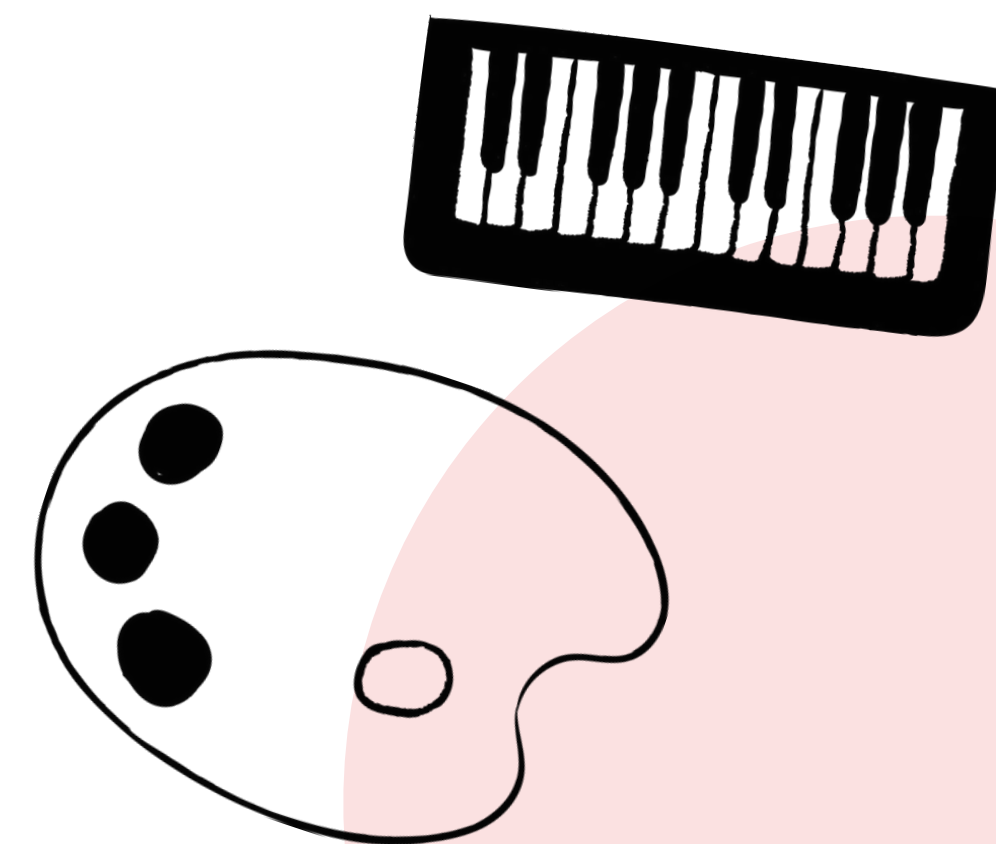
- HV

## Výtvarná výchova

- AJ, ČJ, D, Pg,  
SpPg

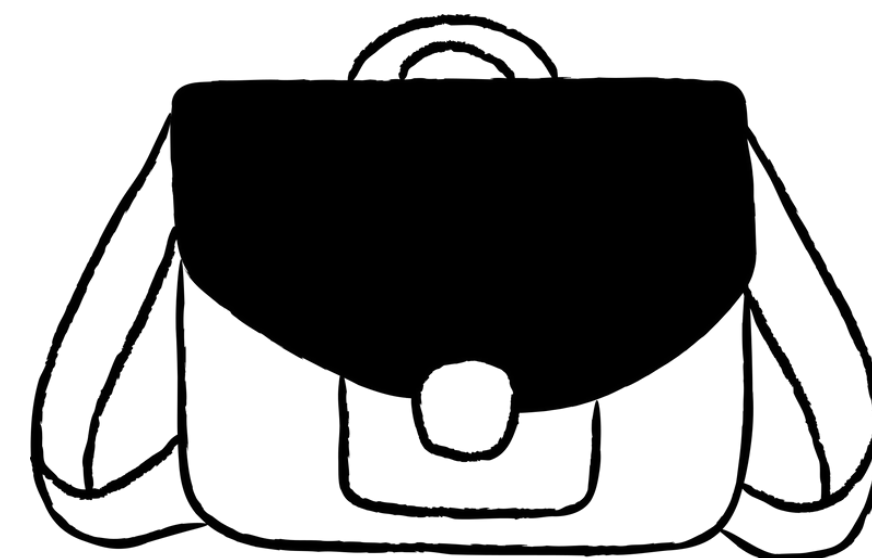
## Sborový zpěv

- HV



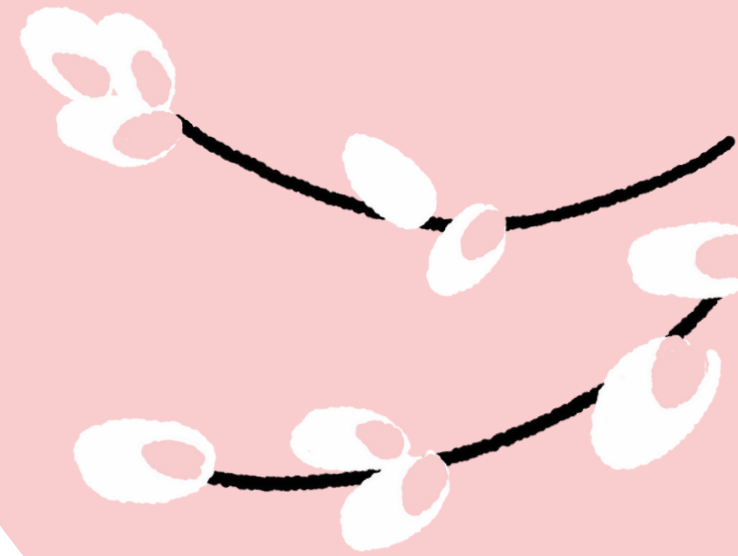
# UČITELSTVÍ PRO 1. STUPEŇ ZŠ

- Pětileté studium
- Magisterské nedělené studium (v PS i KS)
- Zaměření
  - HV, VV, TV, DV
  - AJ, FJ, NJ, RJ (pouze PS)



# NAVAZUJÍCÍ MAGISTERSKÉ STUDIUM (PREZENČNÍ)

- Dvouleté studium
- Neučitelské programy
  - Andragogika a management vzdělávání
  - Edukace a interpretace v oblasti kulturního dědictví
  - Logopedie
  - Pedagogika předškolního věku
  - Psychologie
  - Speciální pedagogika



# NAVAZUJÍCÍ MAGISTERSKÉ STUDIUM (UČITELSKÉ STUDIUM)

- více než dva měsíce přímé praxe v rámci studia
- studium učitelství pro ZŠ a SŠ
- Programy s plným plánem
  - Biologie
  - Český jazyk
  - Informační technologie
  - Matematika
  - Německý jazyk
  - Pedagogika
  - Výtvarná výchova

# PROGRAMY VE SDRUŽENÉM STUDIU

- **Český jazyk:** AJ, Bi, D, FJ, HV, NJ, Pg, RJ, SpPg, VV, VZ, ZSV
- **Anglický jazyk:** ČJ, FJ, HV, IT, M, NJ, Pg, RJ, VV, ZSV
- **Francouzský jazyk:** AJ, ČJ, D, M, Pg, ZSV
- **Německý jazyk:** AJ, ČJ, D, Ch, M, ZSV
- **Ruský jazyk:** AJ, ČJ, D
- **Pedagogika:** AJ, Bi, ČJ, FJ, IT, M, VV, VZ
- **Výtvarná výchova:** AJ, ČJ, D, Pg, SpPg
- **Dějepis:** Bi, ČJ, FJ, HV, NJ, M, RJ, VV, ZSV
- **Základy spol. věd:** AJ, ČJ, D, FJ, NJ, TV
- **Biologie:** Čj, D, Ch, Pg, TV, VZ

# PROGRAMY VE SDRUŽENÉM STUDIU

- **Chemie:** Bi, M, NJ, VZ
- **Informační technologie:** AJ, M, Pg, TV
- **Matematika:** AJ, D, FJ, Ch, IT, NJ, Pg, TV, VZ
- **Výchova ke zdraví:** Bi, Čj, Ch, M, TV
- **Hudební výchova:** AJ, ČJ, D, Hra na nástroj, Sbor. zpěv, SpPg
- **Hra na nástroj:** HV
- **Sborový zpěv:** HV
- **Tělesná výchova:** Bi, IT, M, VZ, ZSV
- **Geografie - Dějepis** (mezifakultní studium s PřF, přihláška na PřF)

# PROGRAMY KOMBINOVANÉHO STUDIA – BAKALÁŘSKÉ STUDIUM

## ● 18 programů (učitelské)

- 14 programů ve sdruženém studiu

Programy s plným plánem:

- Informační technologie se zaměřením na vzdělávání
- Matematika se zaměřením na vzdělávání
- Učitelství pro mateřské školy
- Učitelství praktického vyučování a odborného výcviku

## ● 3 programy s plným plánem (neučitelské)

- Školský management
- Speciální pedagogika
- Vychovatelství



# PROGRAMY KOMBINOVANÉHO STUDIA – NAVAZ. MAG. STUDIUM

## ● Učitelské

- Učitelství pedagogiky pro SŠ a VOŠ
- Učitelství pro ZŠ a SŠ (6 programů se sdruženým studiem)
- Učitelství pro ZŠ a SŠ (4 programy s plným plánem – Bi, Čj, IT, M)

## ● Neučitelské

- Andragogika a management  
vzdělávání  
Pedagogika předškolního věku
- Logopedie  
Speciální pedagogika

# DALŠÍ PODMÍNKY PRO PŘIJETÍ

- **Zahraniční uchazeči** doloží znalost českého jazyka na úrovni B1 a vyšší podle SEER. Ve studijních programech s kombinací Český jazyk (Bc. i NMgr.) dokládají zahraniční uchazeči znalost českého jazyka na úrovni C1 podle SEER.
- Uchazeči ze **Slovenské republiky** dokládají znalost českého jazyka jen pokud se hlásí do studijního programu s kombinací Český jazyk (Bc. i NMgr.) – úroveň C1.
- Přijetí do většiny navazujících magisterských studijních programů je podmíněno zaměřením předchozího studia. Podrobnosti naleznete v sekci Další požadavky na předchozí vzdělání v podmínkách pro přijetí příslušného studijního programu.

**STUDENTI SE  
SPECIFICKÝMI  
POTŘEBAMI**



- Modifikace přijímacího řízení (nutné zaslat žádost s přihláškou)
- Odborná i technická podpora na počátku studia i v jeho průběhu
- Asistence při studiu
- Studijní pomůcky
- Akademická poradna



# STUDENTSKÝ ŽIVOT



# STUDENTSKÉ SPOLKY, OBOROVÉ RADY a tutoři



# STUDENTSKÝ ŽIVOT

- Jeden z nejprogresivnějších na univerzitě
- Možnosti realizace i mimo výuku
- Lze poznat zajímavé lidi a vytvořit si síť kontaktů

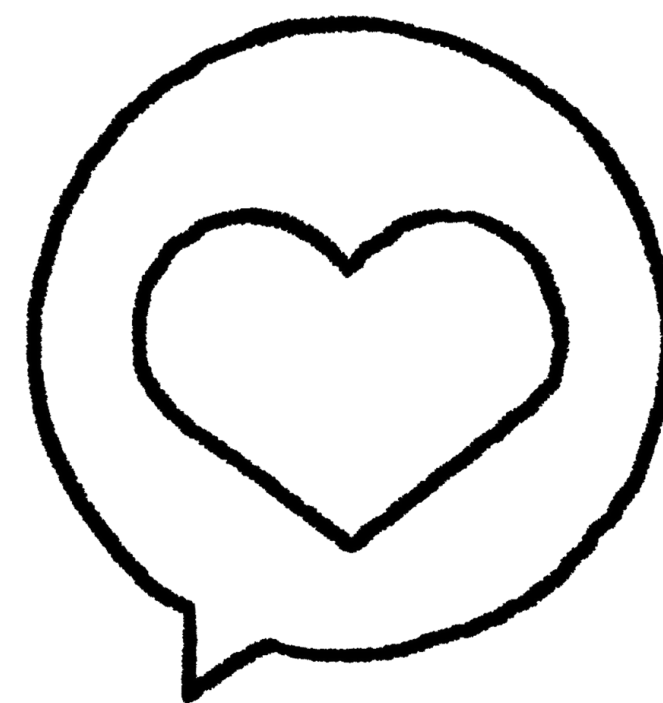


- tutoři
  - pomáhají zejména studentům 1. ročníku – orientace ve studiu
- studentské oborové rady
  - tlumočí podněty, připomínky, studijní problémy
- spolky
  - pořádají osvětové akce, festivaly, studentské projekty

# POMÁHÁME STUDENTŮM

## – STIPENDIA

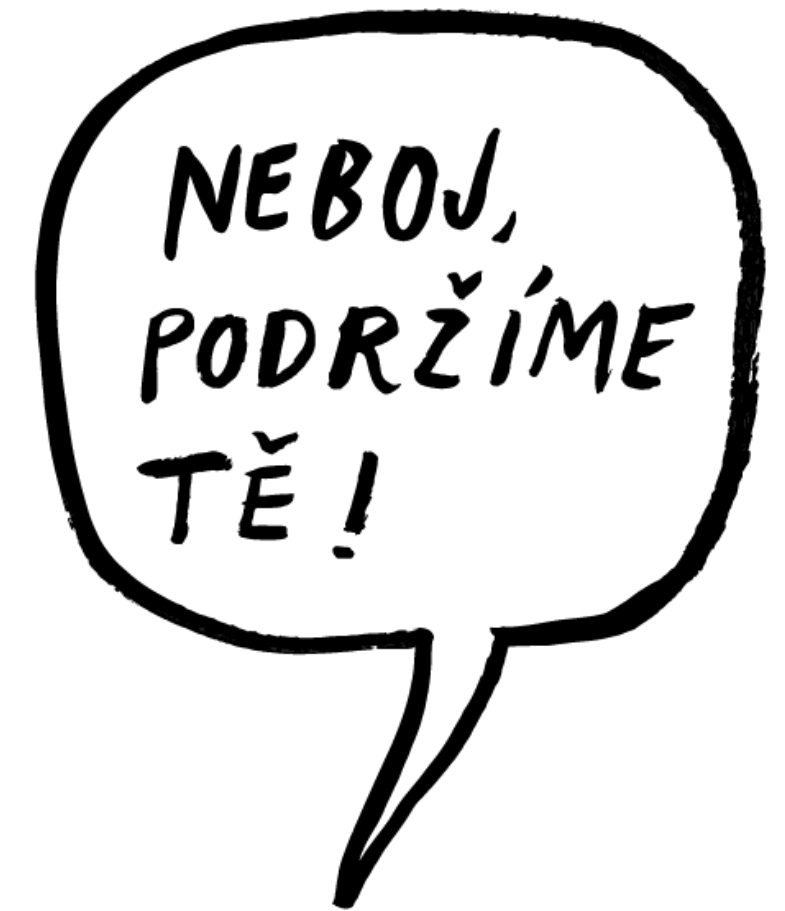
- Studentské granty
- Sociální stipendium
- Ubytovací stipendium
- Stipendium na další studium na prestižních vysokých školách v zahraničí
- Stipendium za vynikající závěrečné práce – Agon
- Stipendium za vynikající studijní výsledky





# STUDIUM V ZAHRANIČÍ

- možnost části studia a stáží v zahraničí  
(Erasmus+, stáže v USA, Kanadě, Švýcarsku apod.)
- mezinárodní studentské projekty



# POMŮŽEME S VÝJEZDEM DO ZAHRANIČÍ

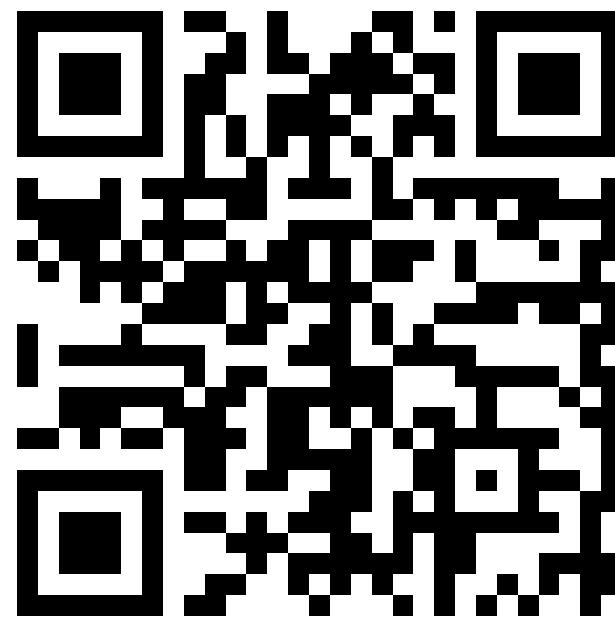


# PŘIJÍMACÍ ZKOUŠKY

VÍTÁM TĚ  
NA PŘIJÍ-  
MAČKÁCH!



- písemné oborové testy
- talentové zkoušky (HV, TV)
- ústní zkoušky
- přípravné kurzy
- testy z minulých let:



2796

The number 2796 is displayed in a large, bold, red font. Two red line-art superhero figures are positioned on top of the numbers 7 and 6. The figure on the 7 is a female superhero with a cape, standing with hands on hips. The figure on the 6 is a male superhero with a cape, standing with arms slightly out.

**přijatých studentů v akademickém  
roce 2024/2025 (1/3 přihlášených)**

# TERMÍNY



VEZMU TĚ  
POD SVÁ KŘÍDLA

- **Dny otevřených dveří**

~~17. 12. 2024~~

28. 1. 2025

- **Poznej Ped'ák zblízka**

~~25. 11. – 28. 11. 2024~~

- **Přijímací zkoušky**

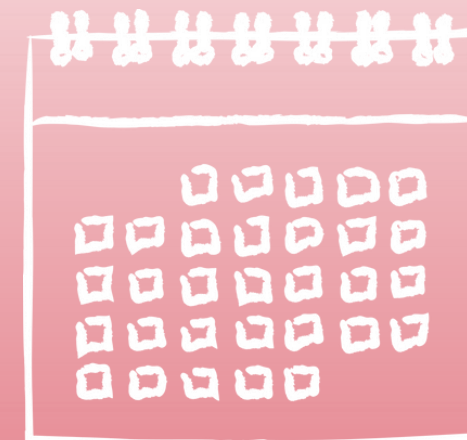
(písemné, ústní, talentové)

2. 6. – 20. 6. 2025

- **Náhradní termín**

25. 6. – 26. 6. 2025





# 28. 2. 2025

**podání přihlášky vč. poplatku**



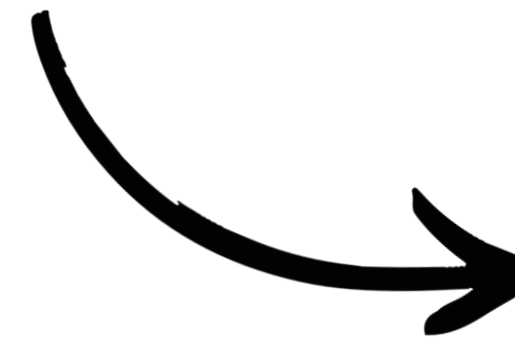
# DALŠÍ INFORMACE



[www.pedf.cuni.cz](http://www.pedf.cuni.cz)



[www.studuj.pedf.cuni.cz](http://www.studuj.pedf.cuni.cz)



[uchazec@pedf.cuni.cz](mailto:uchazec@pedf.cuni.cz)



webové stránky  
kateder



NÁDECH,  
VÝDECH.



**DĚKUJEME  
ZA POZORNOST.**

**TĚŠÍME SE NA VÁS!**