

Varianta A

Oborový test 2024

Výtvarná výchova

Studijní program:

Výtvarná výchova se zaměřením na vzdělávání maior, minor a plný plán

Bakalářské studium

Zadání testu

Část Historie a současnost výtvarného umění

Vymezená doba pro vyplnění písemného testu je 20 minut.

Zadání neotvírejte, počkejte na pokyn!

ZÁZNAMOVÝ ARCH ANI ZADÁNÍ NEPODEPISOVAT – HODNOCENÍ JE ANONYMNÍ

Postup vyplňování:

U každé otázky vyberte odpověď z variant V, X, Y, Z. Správná je vždy právě jedna z odpovědí.

Vybranou odpověď označte v záznamovém archu křížkem. Pokud budete chtít svou odpověď opravit, zabarvěte původně zakřížkovaný čtvereček a zakřížkujte nový. K původní odpovědi se již nejde vrátit. Jiný způsob opravy bude považován za nesprávnou odpověď.

Do zadání testu je možné si dělat poznámky, nebudou však předmětem hodnocení.

Bodové hodnocení: všechny otázky jsou hodnoceny 0, 5 bodem, za nevyplněnou nebo chybně označenou odpověď se body neodečítají. Jako chybná bude vyhodnocena i odpověď s více než jedním označením.

Otázka č. 1

Na jaře a v létě tohoto roku probíhá výstava stále žijícího českého, mezinárodně proslaveného surrealistického umělce a jeho ženy v Galerii Středočeského kraje. Tímto umělcem je:

- V Jan Slaviček
- X Jan Zrzavý
- Y Jan Preisler
- Z Jan Švankmajer

Otázka č. 2

Která z uvedených galerií či muzeí umění není veřejnou (státní) institucí?

- V Galerie Rudolfinum
- X Kunsthalle Praha
- Y Galerie Hlavního města Prahy
- Z Národní galerie Praha

Otázka č. 3

Zakladatelem, hlavním teoretikem a mluvčím československého avantgardního uměleckého sdružení Devětsil byl:

- V Adolf Hoffmeister
- X Alois Wachsman
- Y Karel Teige
- Z Vladislav Vančura

Otázka č. 4

Určete umělce, o němž pojednává krátký text. Vyberte správné jméno z možností.

„R. 1888 pobýval v Arles, kam za ním přijel Gauguin. Tedy se u něj začaly projevovat první příznaky duševní choroby; ohrožoval Gauguina a v záchvatu šílenství si za trest uřízl pravé ucho. Patřil k prvním expresionistům v moderním malířství; jeho tvůrčí období netrvalo déle než 6 let, ale o to příkřeji stoupala křivka jeho uměleckého vývoje. Během těchto let nabyl svého osobitého výrazu ve žhavých barvách, sálajícím vnitřním plamenem, jež nanášel v prudkých úhozech na plátno; jeho obrazy jsou výrazem jeho rozjitřené duše.“

- V Pablo Picasso
- X Max Ernst
- Y Henri Matisse
- Z Vincent van Gogh

Otázka č. 5

Jak se jmenuje ocenění pro výtvarné a vizuální umělce, umělkyně a umělecké kolektivy, které bylo založeno v roce 1990 z iniciativy Václava Havla, Jiřího Koláře a Theodora Pištěka? Do loňského ročníku byla účast omezena horní věkovou hranicí 35 let.

- V Grafika roku
- X Cena Jindřicha Chalupeckého
- Y Cena kritiky za mladou českou malbu
- Z Essl Award

Otázka č. 6

První multimediální divadlo na světě Laterna Magika anebo československý pavilon Františka Cubra, Josefa Hrubého a Zdeňka Pokorného jsou projekty, které se řadí k našim významným světovým úspěchům prezentovaným v rámci prohlídky:

- V Světová výstava EXPO v Bruselu, 1958
- X Trienále v Miláně, 1957
- Y Benátské bienále architektury, 1958
- Z Výstava Family of Man, 1955

Otázka č. 7

Kdo je autorem/autorkou tohoto díla? Vyberte správné jméno z možností.



- V Pavla Malinová
- X Bohumil Kubišta
- Y Henri Matisse
- Z Gabriela Münterová

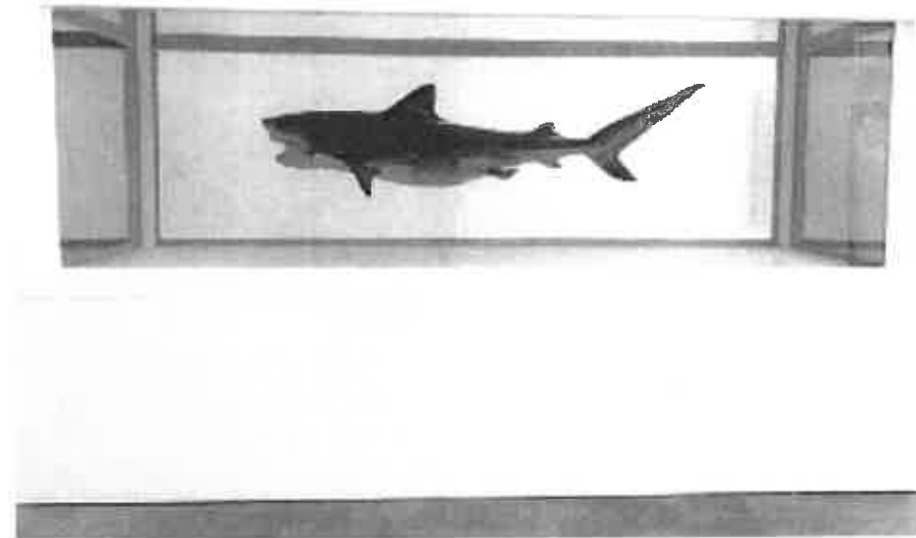
Otázka č. 8

Kdo je autorem jezdeckého pomníku sv. Václava na Václavském náměstí v Praze? Vyberte správné jméno z možností.

- V Josef Václav Myslbek
- X Bohumil Kafka
- Y František Bílek
- Z Ladislav Šaloun

Otázka č. 9

Kdo je autorem/autorkou tohoto mediálně známého díla? Vyberte správné jméno z možností.



- V Krištof Kintera X Jeff Koons Y Damien Hirst Z Valie Export

Otázka č. 10

Jakým termínem se označuje etruská keramika charakteristická černým lesklým povrchem? Vyberte správný termín z možností.

- V bas-relief
- X biscuit
- Y bucchero
- Z bibelot

Výsledky:

A:

1. Z
2. X
3. Y
4. Z
5. X
6. V
7. Y
8. V
9. Y
10. Y

B:

1. X
2. V
3. Y
4. Z
5. X
6. Y
7. Z
8. Y
9. Y
10. V